

Safel[®]
ITALIA

2010/11

MD
sistemi

Sistemi
di Allarme Intelligenti

Sulla società Satel

SATEL è un'azienda leader nel settore dei sistemi di sicurezza, specializzata nella progettazione, produzione e vendita di una vasta gamma di moderni dispositivi per sistemi di allarme, ed è presente nel mercato dal 1990.

Qualità e innovazione dei prodotti SATEL

L'innovazione non si limita solo alle soluzioni tecnologiche. In SATEL sappiamo come sia importante la praticità dei dispositivi per Te e per la Tua famiglia. Perciò, già nella fase della definizione del prodotto, poniamo l'accento sulla semplicità di uso e di utilizzo. Il menù multilivello in Italiano, l'intuitivo sistema ad icone od il software di installazione che lavora in ambiente Windows, sono solo alcune delle tante soluzioni adottate nei prodotti SATEL. Ci teniamo molto all'adattamento dello stile e del design dei prodotti alle attuali tendenze. Abbiamo recentemente ampliato e aggiornato i nostri reparti di progettazione e sviluppo per far sì che i nostri prodotti siano sempre di massima qualità.

Tutto questo, unito alla cura della più alta qualità, permette di ottenere un successo non solo nel nostro mercato nazionale, ma anche in più di 40 mercati mondiali. Esistente sin dall'inizio dell'attività della SATEL, il sistema che garantisce la qualità dei nostri prodotti, è stato formalizzato nel 2002, tramite l'assegnazione del certificato di conformità ISO9001:2000. Andando ben oltre le esigenze contenute nel certificato, ognuno dei prodotti che lascia la nostra linea di assemblaggio supera il test completo di funzionalità, il quale garantisce l'affidabilità del dispositivo che raggiunge l'utente finale.

Per una vita piu' semplice

La nostra missione è mantenere nel mercato della sicurezza la posizione di leader tecnologico con soluzioni funzionali che adottino le più recenti conquiste della tecnica in ogni campo della sicurezza. Oltre 200 persone sono impegnate nella realizzazione di questo compito, e la base produttiva, continuamente e dinamicamente in sviluppo, ci facilita la strada verso l'obiettivo scelto.

Il depliant "Vivere in sicurezza" è stato redatto per presentare ai nostri clienti la funzionalità dei sistemi di sicurezza che offriamo. Vogliamo sottolineare che la nostra offerta comprende sia sistemi di allarme tradizionali sia molti altri dispositivi per rendere la Tua Casa più sicura e funzionale. Grazie ad essi è infatti possibile gestire alcune attività quotidiane anche quando si è fuori casa.

Cominceremo la presentazione dei sistemi di sicurezza, dagli elementi di base che fanno parte del sistema di allarme, presenteremo le loro caratteristiche fondamentali e la loro destinazione. Vogliamo anche mostrarti le ampie possibilità che offrono i nostri dispositivi. Conoscerai le soluzioni avanzate che ti ispireranno a creare il sistema adattato ai bisogni della Tua famiglia. Ti mostreremo anche gli schemi per una corretta collocazione dei dispositivi presentati in alcuni degli ambienti tipici a cui essi sono destinati.

Speriamo che la lettura di questo brochure Ti faciliti la definizione delle esigenze alle quali dovrebbe rispondere il sistema di sicurezza per assicurare la tranquillità e il comfort Tuo e dei Tuoi familiari.

vivere in sicurezza
vivere in sicurezza

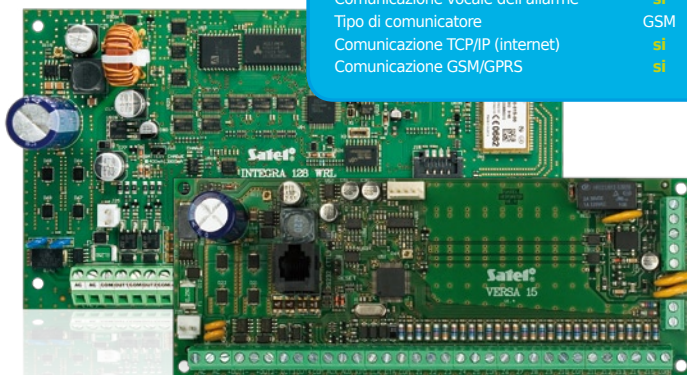


Centrali di allarme

Il cuore del sistema di allarme è la centrale. Essa è responsabile della funzionalità di tutto il sistema. Le moderne centrali dell'offerta SATEL come ad esempio quelle della serie INTEGRA permettono di creare un sistema di allarme affidabile ed anche di sfruttare alcune delle loro funzioni supplementari che ti libereranno da varie attività quotidiane. Tutto questo è possibile grazie all'applicazione di soluzioni moderne e flessibili adottate nella costruzione e nel software delle centrali. Un prodotto assolutamente nuovo è la centrale INTEGRA 128-WRL che grazie alla scheda wireless integrata è l'ideale per tutti gli ambienti dove l'installazione tradizionale è difficile o addirittura impossibile. Gli esempi delle svariate possibilità che offrono le nostre centrali sono presentate di seguito nel nostro catalogo. Nel caso in cui funzioni così evolute non siano necessarie possono essere utilizzati dispositivi più semplici quali ad esempio le centrali VERSA. Sono altrettanto affidabili ma allo stesso tempo semplici ed intuitive nell'uso e nell'utilizzo.

CARATTERISTICHE DELLE CENTRALI DI ALLARME

CENTRALE	INTEGRA 128-WRL	INTEGRA 128	INTEGRA 32	VERSA 15
Numero massimo di zone	128	128	32	30
Gestione di dispositivi senza filo	si	opzionale	opzionale	opzionale
Funzione di comando e di domotica	si	si	si	no
Funzione di monitoraggio da remoto	si	si	si	si
Numero massimo di messaggi vocali/SMS	32/64	32/64	16/32	16/64
Comunicazione vocale dell'allarme	si	si	si	si
Tipo di comunicatore	GSM	telefono	telefono	telefono
Comunicazione TCP/IP (internet)	si	opzionale	opzionale	opzionale
Comunicazione GSM/GPRS	si	opzionale	opzionale	opzionale





vivere in sicurezza
vivere in sicurezza

Tastiere

Nei sistemi di allarme le tastiere servono quotidianamente ad inserire il codice ovvero la “chiave virtuale” del sistema. Nel caso delle centrali di ampia funzionalità le tastiere possono servire anche a comandare i dispositivi collegati a sistemi diversi quali il climatizzatore o le tapparelle. La scelta della tastiera influisce sulla semplicità dell'utilizzo del sistema di allarme. Le tastiere LCD nelle centrali Satel comunicano con gli utenti per mezzo di un menù molto chiaro. Le tastiere più semplici con visualizzazione a LED assicurano anche esse la facilità nell'uso quotidiano delle funzioni di base, ma quelle meno frequentemente utilizzate esigono la memorizzazione dei diversi comandi e del significato dei singoli LED indicatori. Un'altra agevolazione disponibile soltanto nelle tastiere speciali per le centrali INTEGRA è la possibilità di usare i tag o le card di prossimità grazie alle quali non è più necessario memorizzare il codice. La tastiera che comanda il sistema di allarme è il dispositivo più in vista nella vostra abitazione. Per questo motivo esiste la possibilità di scegliere fra diversi modelli che si distinguono per il colore del contenitore o della retroilluminazione al fine di abbinare nel miglior modo possibile il dispositivo allo stile individuale della casa o dell'appartamento.



vivere in sicurezza



Sirene

Le sirene svolgono un triplo ruolo nel sistema di allarme. Prima di tutto la presenza delle sirene esterne dovrebbe scoraggiare una parte dei tentativi di intrusione nella casa o nell'appartamento protetto con il sistema di allarme. Inoltre, quando l'allarme è attivo, il loro volume sonoro molto alto e la luce lampeggiante dovrebbero attirare l'attenzione della gente circostante. Il ruolo dei segnalatori interni invece, è quello di generare un suono sgradevole il cui volume si avvicini alla soglia del dolore, il che dovrebbe indurre l'intruso ad abbandonare l'edificio. Visto che di solito è l'unico elemento dell'installazione di allarme accessibile dall'esterno, la sirena dovrebbe essere protetta in modo particolare dai tentativi di manomissione, e per questo motivo deve essere dotata di un serie di dispositivi di antisabotaggio. Un altro problema importante nella costruzione della sirena è la resistenza agli agenti atmosferici variabili. La corretta progettazione e costruzione, una adeguata verifica della durata dei materiali nel tempo e l'affidabilità del produttore sono fattori determinanti per la qualità di una buona sirena. La Satel fra i suoi prodotti possiede una gamma di segnalatori che si differenziano non soltanto per le forme e le dimensioni ma anche per le tecnologie applicate e il livello di protezione. Per scegliere bene l'apparecchiatura occorre affidarsi a un esperto che saprà valutare i potenziali pericoli.





vivere in sicurezza

vivere in sicurezza

Rilevatori del sistema di allarme

I rilevatori costituiscono uno degli elementi fondamentali di un buon sistema di allarme. Il loro ruolo consiste nel trasmettere le informazioni dell'evento (per es. dopo aver rivelato il movimento dentro il locale o dopo l'apertura della finestra) alla centrale di allarme. SATEL propone un'ampia gamma di questi dispositivi. Fra i rilevatori più frequentemente usati nei sistemi di allarme al primo posto ci sono quelli che rivelano il movimento nei locali. Possono sfruttare diverse tecnologie e fenomeni fisici. I più diffusi sono i rilevatori ad infrarossi (chiamati PIR) e i rilevatori doppia tecnologia che uniscono la tecnologia ad infrarossi con la tecnologia a microonde. Dalla loro qualità e dal montaggio professionale dipende la qualità del funzionamento di tutto il sistema (i dispositivi di bassa qualità o l'installazione difettosa possono provocare falsi allarmi o mancanza di reazione in presenza di un autentico pericolo). I rilevatori di movimento di nuova generazione come i GRAPHITE, o rilevatori già ampiamente collaudati quali gli AQUA Plus, sono infallibili. Lo confermano gli utenti soddisfatti, gli installatori, i certificati emessi da enti indipendenti ed i risultati di molti test eseguiti nelle più svariate condizioni. Bisogna anche sapere che decidendo di

installare i rilevatori di movimento dove ci sono animali domestici (cani, gatti) è necessario scegliere un tipo di rivelatore speciale quali i GRAPHITE Pet o AQUA Pet che possiedono tutte le qualità del modello di base ma sono anche immuni alla presenza di animali domestici. Le possibilità supplementari di utilizzo si presentano grazie al modello AQUA Luna dotato di una innovativa funzione di illuminazione a LED. In questo modo possono essere usati per l'illuminazione di corridoi, scale o per diffondere nell'ambiente una luce di emergenza soffusa durante un black-out elettrico.





vivere in sicurezza
vivere in sicurezza

Rilevatori – protezione perimetrale

SATEL possiede nella sua offerta anche una serie di rilevatori che permettono di realizzare una protezione perimetrale il cui scopo è la rilevazione del tentativo di intrusione nell'area protetta. Di questa gamma fanno parte i rilevatori magnetici di apertura porta e finestra. Il loro ruolo è di rilevare il tentativo di apertura delle finestre o delle porte protette. Un ruolo simile viene svolto dai rilevatori di vibrazione come i VD-1 o gli AVD-100 che reagiscono alle vibrazioni causate dai tentativi di forzatura della serratura o delle cerniere. Un altro rivelatore molto utile è quello di rottura vetro INDIGO che per mezzo alla rivelazione delle onde radio reagisce al tentativo di effrazione del vetro della finestra o di una vetrina. Un gruppo a parte di rilevatori di protezione perimetrale sono le barriere ad infrarossi attive ACTIVA. Esse formano "un recinto" invisibile di fasci a radiazione infrarossa; e quando avviene l'interruzione di anche un solo raggio il segnale è inviato alla centrale di allarme. Grazie alla loro costruzione e alla lunga portata (ben 10mt. in esterno e 20mt. in interno), le barriere possono proteggere non soltanto una serie di porte o finestre all'interno della casa ma anche all'esterno o possono essere utilizzate per la protezione di preziosi ed opere d'arte in musei ed esposizioni.



vivere in sicurezza
vivere in sicurezza



Rilevatori – protezione supplementare

Un sistema evoluto può proteggere non soltanto contro il furto e la rapina. Il montaggio dei rilevatori di gas della serie DG-1 permette di rilevare ed avvertire del pericolo legato alla fuga di gas metano o di gas propano-butano o di monossido di carbonio tossico. Un rivelatore di fumo e di calore come quello senza fili ASD-100 reagirà alla presenza del fumo causato per esempio dall'inizio di incendio provocato da un ferro da stiro non spento. Un altro esempio sono i rilevatori di acqua quali gli FD-1 od il suo equivalente senza fili AFD-100 grazie ai quali è possibile proteggersi dagli allagamenti provocati per esempio da rubinetti non chiusi o guarnizioni danneggiate.





vivere in sicurezza

vivere in sicurezza

Comunicazione e messaggi

La trasmissione delle informazioni di allarme è una delle funzioni chiave di ogni sistema di anti intrusione. Una delle svariate opzioni possibili è la trasmissione del segnale digitale al centro di monitoraggio degli allarmi degli istituti di vigilanza tramite la normale linea telefonica. Grazie a ciò le guardie giurate possono intervenire rapidamente proteggendo i Tuoi beni. Un'altra soluzione è la trasmissione del messaggio vocale direttamente sul Tuo cellulare. Il punto forte delle centrali INTEGRA e VERSA è la differenziazione degli eventi e l'informazione dettagliata, così già nel momento della ricezione del messaggio puoi sapere che cosa succede nella Tua casa.

Purtroppo nel caso del guasto della linea telefonica, casuale o provocato da un intruso, la centrale non potrà trasmettere l'informazione sull'allarme. Per evitare tale situazione si può collegare al sistema il dispositivo GSM-4 che automaticamente commuterà la linea telefonica guasta e permetterà alla centrale di effettuare la comunicazione di allarme attraverso la linea GSM. Inoltre il modulo GSM permette di inviare fino a 64 messaggi SMS a diversi numeri di telefono in caso di allarme. Nelle centrali INTEGRA e VERSA è possibile l'invio tramite SMS delle informazioni dettagliate non soltanto sugli allarmi ma persino sul ritorno di Tuo figlio da scuola o dell'arrivo della donna di servizio.

Ulteriori possibilità di comunicazione ed interazione con il Vostro sistema, sono offerte dal modulo di comunicazione ETHM-1 che per mezzo delle reti TCP/IP (internet o rete locale), permette di sorvegliare il sistema da qualsiasi posto nel mondo e di comandarlo tramite la tastiera virtuale accessibile nel web browser o nel cellulare. Ovviamente come nel caso di tutti i dispositivi SATEL la sicurezza è la priorità, perciò la comunicazione nella rete utilizza i più avanzati metodi di criptatura e della protezione contro gli attacchi malevoli per impedire l'accesso alle persone non autorizzate.

Se invece della linea telefonica tradizionale è stato presente una linea ISDN risulta necessario il montaggio di un modulo che renda possibile la comunicazione tramite questo tipo di allacciamento. I dispositivi standard forniti dall'operatore telefonico infatti, non svolgono bene il loro ruolo nel sistema di allarme perché non assicurano il funzionamento corretto in caso di assenza dell'alimentazione.

vivere in sicurezza
vivere in sicurezza



Protezione di giorno e di notte

Prima di cominciare a progettare il sistema di allarme nella Tua casa vale la pena riflettere su quali elementi dell'ambiente devi proteggere e in quali periodi dovrebbero essere protetti.

Anche nella configurazione più semplice il sistema dovrebbe coprire non soltanto l'interno ma anche il perimetro (come la porta e le finestre). Grazie alla divisione di queste due sezioni (interna e perimetrale), hai la possibilità di adeguare il livello della protezione ai ritmi quotidiani della vita. Lasciando la casa attivi la protezione totale ed in tal caso sia l'apertura della porta che delle finestre o il movimento di persone all'interno dell'ambiente protetto genereranno l'allarme. Se sei in casa e vuoi garantire sicurezza a Te e ai Tuoi cari, il sistema potrà automaticamente attivare la protezione perimetrale ad un'ora preimpostata. Tu e la Tua famiglia potrete muovervi liberamente all'interno della Vostra casa ed un tentativo di irruzione dall'esterno attraverso la porta e le finestre sarà subito rilevato dai dispositivi di protezione perimetrale. Nel caso in cui la Tua casa abbia più di un piano puoi attivare la piena protezione per la notte escludendo ad esempio la camera da letto, le camere dei bambini ed il bagno. La tastiera supplementare piazzata al piano permetterà di sfruttare pienamente tutte le possibilità offerte dal sistema. Grazie alla suddivisione in aree indipendenti delle zone da monitorare, il sistema potrà essere adattato ai Tuoi ritmi di vita individuali e assicurerà la massima protezione alla Tua famiglia.

Soltanto tale soluzione garantirà che il sistema nello stato di attivazione notturna dia l'allarme già nel momento del tentativo di intrusione dalla porta o dalle finestre prima che l'intruso si trovi all'interno. Vale la pena allora provvedere affinché il progetto dell'impianto prenda in considerazione la protezione perimetrale.



vivere in sicurezza
vivere in sicurezza

Comando della luce

Durante la Tua assenza il sistema di allarme realizzato con una centrale INTEGRA è in grado di simulare la presenza delle persone per scoraggiare un eventuale ladro. Esiste la possibilità di comandare la luce automaticamente secondo orari programmati o in reazione ad avvenimenti definiti (per esempio in connessione con i rilevatori crepuscolari). Inoltre usando il Tuo cellulare puoi in qualsiasi momento accendere o spegnere la luce nel Tuo salotto.

Il comando delle luci consiste non soltanto nella simulazione della presenza. Con le funzioni esistenti nelle centrali INTEGRA puoi automaticamente accendere la luce nel corridoio o sulle scale quando il rivelatore di movimento rivelerà la Tua presenza. Se vuoi, durante la notte la luce si accenderà con l'intensità limitata per non svegliare i Tuoi familiari. Quando torni la sera a casa la luce nell'ingresso può accendersi automaticamente dopo l'apertura della porta quando hai le mani occupate dai sacchetti con la spesa.



vivere in sicurezza
vivere in sicurezza

Comando del riscaldamento e dell'aria condizionata

L'utilizzo della centrale INTEGRA per il comando del riscaldamento può portarti a veri risparmi. La funzione di comando può essere programmata secondo i Tuo ritmi di vita, il riscaldamento viene acceso poco prima del Tuo arrivo, al fine di trovare la Tua casa già riscaldata. Quando sei fuori il sistema automaticamente passa al modo di funzionamento economico. Se in via eccezionale devi rimanere più a lungo al lavoro, puoi cambiare lo schema quotidiano tramite internet. All'atto dell'apertura di una finestra nel locale il sistema può automaticamente spegnere il riscaldamento.

Lo stesso comando ovviamente permette anche di controllare il funzionamento dell'aria condizionata, grazie a ciò sia d'inverno che d'estate il sistema SATEL Ti assicura il massimo comfort e veri risparmi.

vivere in sicurezza
vivere in sicurezza



Irrigazione automatica del giardino, comando delle tapparelle e del portone del garage

Se il Tuo sistema è stato realizzato con una centrale INTEGRA, puoi anche curare il Tuo giardino. L'irrigazione automatica si attiverà all'ora programmata e si spegnerà in caso di pioggia.

Le tapparelle possono automaticamente abbassarsi al momento dell'attivazione del sistema, non devi più ricordartene uscendo di casa o andando a dormire. Quando ritorni e disattivi il sistema le tapparelle automaticamente si alzeranno riempiendo la Tua casa con la luce del sole. Nel caso in cui Tu voglia comandare le tapparelle in modo autonomo, è possibile raggrupparle oppure aprire e chiudere alcune di esse con un solo tasto.

Volendo uscire dal garage, con un unico telecomando disattiverai l'antifurto e aprirai il portone del garage ed il cancello carraio. Nello stesso modo puoi chiudere i due portoni e attivare la protezione del garage. Al Tuo ritorno, potrai con lo stesso telecomando aprire la porta e attivare un dispositivo di allarme ritardato. Dopodichè potrai disattivare il sistema inserendo il Tuo codice sulla tastiera.



vivere in sicurezza
vivere in sicurezza

conosci le nostre **soluzioni****Comando remoto del sistema**

Grazie alla vasta gamma di dispositivi di comunicazione avrai il controllo totale della tua casa. Questo far sì di poter reagire immediatamente agli avvenimenti di diversi tipi. Dal lavoro puoi tramite il Tuo computer assicurarti che uscendo la mattina non ti sia dimenticato di attivare il sistema. Anche se bloccato nel traffico, d'inverno potrai mandare un SMS per accendere il riscaldamento e arrivare a casa trovandola già riscaldata.

Quando, durante la Tua assenza, i vicini si occupano della Tua casa, puoi a distanza, per mezzo del cellulare, disattivare la protezione e permettergli di entrare a casa per innaffiare le Tue piante. In seguito, dopo esserti assicurato che la casa sia stata chiusa di nuovo, nello stesso modo puoi riattivare il sistema.





vivere in sicurezza
vivere in sicurezza

Andando incontro alle aspettative delle persone più anziane

L'utilizzo quotidiano del sistema di allarme SATEL non è complicato. Se non vuoi ricordarti i codici di comando, puoi utilizzare i tag, le card di prossimità o i telecomandi. Grazie a ciò per attivare o disattivare la vigilanza del sistema basta avvicinare il tag (o la card) alla tastiera (o al lettore) o schiacciare il pulsante del telecomando. Un avviso vocale può confermare l'accettazione di queste azioni da parte della centrale. Questa semplice soluzione faciliterà l'utilizzo del sistema alle persone anziane.





vivere in sicurezza

Wired in sicurezza

esempi di **configurazione**

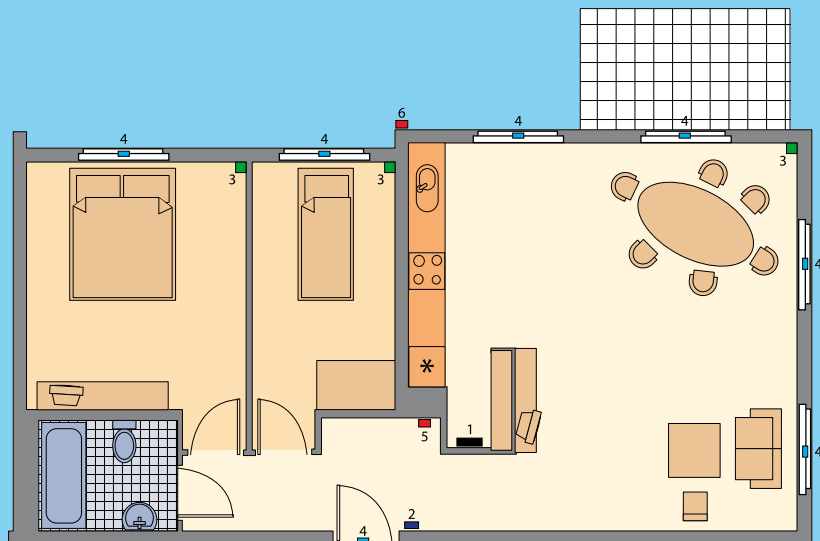
Esempio tipico di un sistema di allarme

Un sistema di allarme realizzato con una centrale di allarme VERSA è l'ideale per gli appartamenti e i negozi offrendo la possibilità di espandere il sistema in futuro. Permette il monitoraggio del sistema da parte di un istituto di vigilanza e/o di comunicare vocalmente o con SMS. Garantisce agli utenti la sicurezza e la tranquillità, il suo grande vantaggio è la praticità e la semplicità di utilizzo. Inoltre offre la possibilità di usare tutti i dispositivi wireless.



Configurazione di esempio di un sistema di allarme per un appartamento di 3 stanze

1. Centrale di allarme **VERSA 10**
2. Tastiera **VERSA-LCD-GR**
3. Rivelatori di movimento **AQUA Plus**
4. Rivelatori magnetici **K-1**
5. Segnalatore interno **SPW-220 R**
6. Segnalatore esterno **SP-4003 R**



esempi di **configurazione**

Esempio tipico di un sistema di allarme

Sistema di allarme realizzato con una centrale di allarme INTEGRA 64. Avendo 16 ingressi e 16 uscite liberamente programmabili la centrale garantisce un alto livello di sicurezza per ambienti di media grandezza ed il modulo di comunicazione GSM LT-1 rende possibile il monitoraggio affidabile dell'ambiente in ogni situazione. Inoltre le grandi possibilità di espansione e la funzionalità avanzata permettono di utilizzarla nella realizzazione di un piccolo sistema domotico.

Configurazione di esempio di un sistema di allarme per una villetta

1. Centrale di allarme **INTEGRA 64**
2. Tastiera **INT-KLCDL-BL**
3. Rivelatori di movimento **GRAPHITE**
4. Rivelatori doppia tecnologia **SILVER**
5. Rivelatori magnetici **K-1**
6. Segnalatore interno **SPW-220 R**
7. Segnalatore esterno **SP-4003 R**
8. Modulo di comunicazione **GSM LT-1**





esempi di **configurazione**

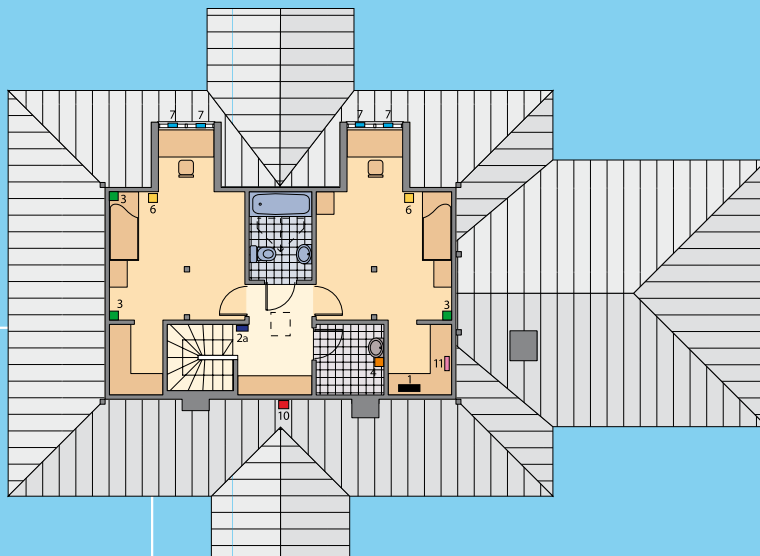
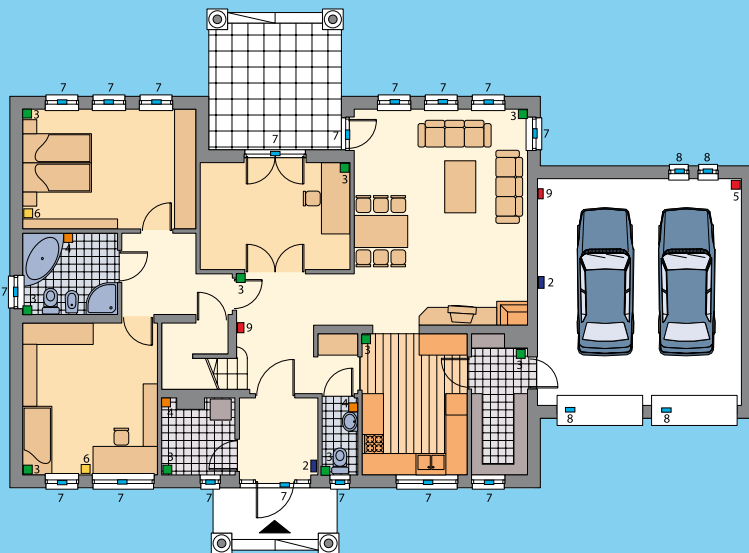
Esempio tipico di un sistema di allarme

Sistema di allarme realizzato con una centrale di allarme INTEGRA 128-WRL. La multifunzionalità dei dispositivi ne permette l'uso non solo nei sistemi di segnalazione furto e rapina, ma anche nei sistemi di controllo accessi e gestione intelligente dell'ambiente. Il vantaggio più grande è la possibilità di utilizzare sia i dispositivi filari che quelli senza filo. Il combinatore integrato GSM/GPRS assicura il monitoraggio dell'ambiente in ogni situazione e il modulo supplementare ETHM-1 permette di controllare il sistema tramite rete (per es. internet)



Configurazione di esempio di un sistema di allarme per una grande villa

1. Centrale di allarme **INTEGRA 128-WRL**
2. Tastiere **INT-KSG**
- 2a. Tastiere di partizione **INT-S-GR**
3. Rivelatori digitali di movimento **APD-100**
4. Rivelatori di allagamento **AFD-100**
5. Rivelatori digitali doppia tecnologia PIR+MW **SILVER**
6. Rivelatori dei gas soporiferi **DG-1 TCM**
7. Rivelatori senza filo magnetici a due canali **AMD-101**
8. Rivelatori magnetici **S-4**
9. Segnalatore interno **SPW-220 R**
10. Segnalatore esterno **SP-4003 R**
- opzionale:**
11. Modulo **ETHM-1**



sulla società SATEL

Qualità e innovazione dei prodotti SATEL
Per una vita più semplice

conosci i nostri prodotti

02	Centrali di allarme
04	Tastiere
06	Sirene
08	Rilevatori del sistema di allarme
10	Rilevatori – protezione perimetrale
12	Rilevatori – protezione supplementare
14	Comunicazione e messaggi

conosci le nostre soluzioni

16	Protezione di giorno e di notte
18	Comando della luce
20	Comando del riscaldamento e dell'aria condizionata
22	Irrigazione automatica del giardino, comando delle tapparelle e del portone del garage
24	Comando remoto del sistema
26	Andando incontro alle aspettative delle persone più anziane

esempi di configurazione

28	Appartamento di 3 stanze
30	Villetta
32	Grande villa

vivere in sicurezza
vivere in sicurezza







MD sistemi
tel/fax. 0425.599560
cell. 333.4186986
mail: info@mdsistemi.com
web: www.mdsistemi.com



Satel Italia srl
Via Ischia Prima, 280
63013 Grottammare (AP)
e-mail: info@satel-italia.it

www.satel-italia.it